

COOPÉRER POUR
PASSER À L'ACTION DANS
les territoires

*Repenser la fabrique de la ville, la place de l'utilisateur et du
citoyen dans les politiques publiques, la façon de
rapprocher les acteurs de terrain*



OpenCo,

une agence spécialisée dans la transformation des cultures et des comportements, vers plus de coopération

Nous sommes des **facilitateurs**, des **designers de services et d'espaces** et des **chercheurs** en sciences humaines et sociales, **passionnés par le terrain** et convaincus que c'est dans la coopération que se trouve une partie de la réponse aux défis de la société.



Envie d'en savoir plus ?
<https://www.opencommunities-consulting.fr/>

Notre ambition : face à l'urgence écologique et sociale, **favoriser la coopération, à toutes les échelles :**

- _entre les acteurs publics et privés, dans des cadres d'actions et de gouvernance renouvelés,
- _entre ceux qui portent les services et les usagers qui les vivent,
- _dans des espaces d'expérimentation et d'apprentissage sur le terrain.

Notre engagement pour les territoires :

oser faire avec ceux qui vivent et agissent sur le terrain

Notre ambition : **contribuer à repenser la fabrique de la ville et les politiques publiques**, non plus exclusivement par des approches techniques, mais également en repensant :



_la **place et les pratiques de l'usager et du citoyen**, y compris les plus éloignés des dynamiques collectives, sans qui il est illusoire de penser le territoire et les services d'aujourd'hui et de demain,



_les façons de **rapprocher les professionnels** qui aménagent le territoire et y déploient des services ou des équipements, parfois expérimentaux, dont il faut travailler les équilibres et l'acceptabilité,



_les moyens de **protéger et mieux tirer parti de ce qui existe déjà dans les territoires** (des services, des équipements, des ressources naturelles et de la biodiversité, des financements, de l'engagement, des commons...), y compris lorsqu'il devient difficile de tout concilier,



_le **rapport individuel et collectif au risque, à l'erreur et à l'innovation**, car c'est en transformant les cultures que nous parviendrons à transformer durablement les territoires.

Nous intervenons au quotidien dans **les territoires, aux côtés d'acteurs qui font la ville, orientent les politiques publiques ou portent des services de proximité, au quotidien**

agents et élus des collectivités territoriales, associations et bénévoles, aménageurs, professionnels de l'immobilier et de la construction, opérateurs d'Etat (Ministères, Banque des territoires, Ademe, ANCT...).

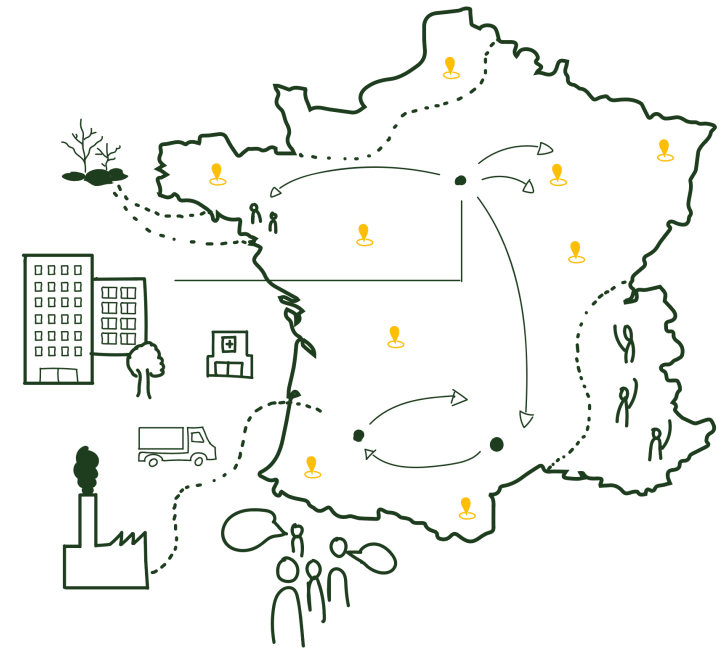
Notre parti pris :

proposer des approches de terrain, qui mettent les acteurs en position d'expérimenter de nouvelles façons d'avancer ensemble

Nos **approches terrain** articulent sciences humaines et sociales, design et intelligence collective.

Elles ont été conçues pour accompagner des acteurs de terrain, quels qu'ils soient, à **développer d'autres façons d'agir** sur leur territoire, notamment :

- **donner envie à des acteurs différents** (institutionnels, associations, entreprises, citoyens) **de faire ensemble** et leur donner des moyens simples pour se comprendre et coopérer,
- **expérimenter de nouvelles façons de vivre et d'habiter son territoire**, plus sobres et résilientes,
- développer des actions concrètes qui font **bouger les cultures et comportements** sur le terrain.



Nos champs d'intervention



Optimiser ou réinventer les services et espaces de proximité, physiques ou digitaux, avec les usagers et les acteurs en charge de les porter sur la durée

- améliorer l'accueil et l'expérience du territoire, préfigurer et rendre acceptables /désirables de nouveaux usages, prototyper et expérimenter des services, reconvertir des lieux ou équipements existants



Révéler et activer des réseaux ou écosystèmes territoriaux, qui rapprochent durablement des acteurs autour de causes communes et **réinventer la gouvernance**

- coordonner et optimiser des actions autour des usagers dans des logiques de parcours intégrés, mutualiser des moyens, expériences et pratiques opérationnelles entre pairs, structurer de nouvelles filières, favoriser l'interconnaissance et la confiance, bâtir des cadres de gouvernance renouvelés, plus participatifs et durables



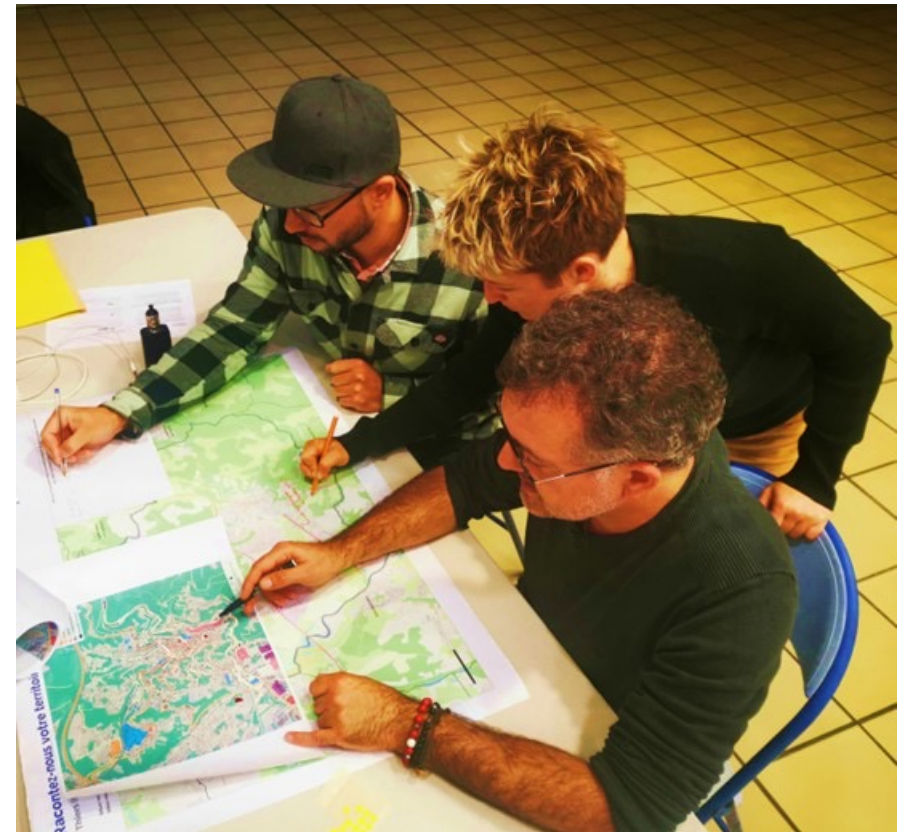
Développer et diffuser une culture d'engagement et d'innovation, pour mettre la société en position de faire émerger et déployer ses propres solutions pour avancer

- faire évoluer les postures et compétences des élus, des agents publics, des professionnels, des citoyens, pour co-construire les politiques et services publics, les projets d'aménagement, les réponses aux problématiques locales ; expérimenter dans l'espace public et apprendre par le terrain

Territoires en commun – développer l’engagement citoyen sur les problématiques d’aménagement participatif du territoire

Dans le cadre du programme d’ingénierie collective, Territoires en commun, nous avons accompagné 4 territoires ruraux ou périurbains (Thiers, Kaysersberg, Vaison-la-Romaine, Vandoeuvre-lès-Nancy), pour développer l’engagement citoyen sur leurs problématiques d’aménagement, notamment : réappropriation des espaces publics dans les centre-ville en déprise, débat démocratique autour des ressources naturelles aujourd’hui menacées (eau, forêts), évolution des usages sous la pression climatique, mise en récit du territoire et de ses transformations, restauration de la confiance entre citoyens, agents publics et élus locaux...

Diagnostic des dynamiques de participation citoyenne sur les 4 territoires
Proposition de méthodes personnalisées de mobilisation des acteurs : logique d’aller-vers les « inaudibles », mobilisation des élus d’opposition, efficacité opérationnelle, coopération avec les associations actives du territoire...
Déclinaison d’un plan d’actions opérationnelles pour agir sur les 3 prochaines années, en expérimentant de nouvelles choses sur le territoire



INSTITUT PARIS REGION

Aménager le territoire en fonction des contraintes environnementales et de « l'expertise d'usage » des citoyens



En partenariat avec le bruit qui court

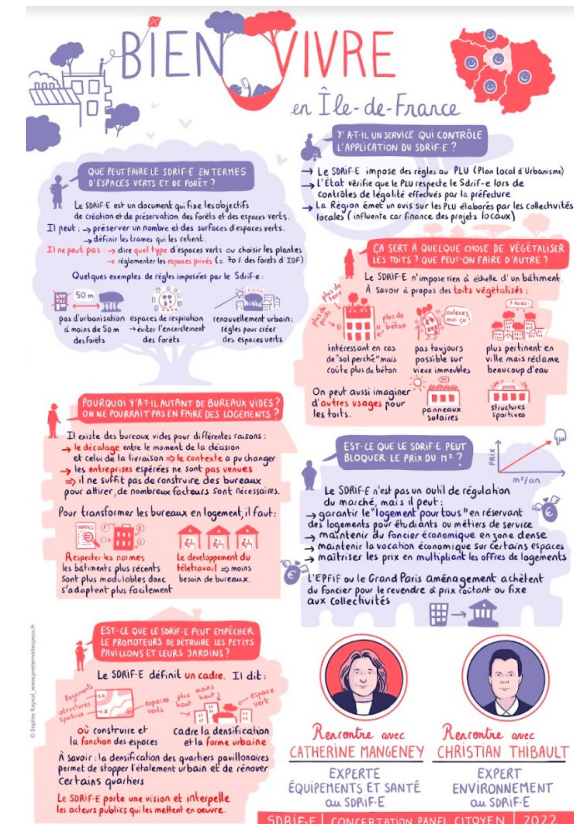
La Région Ile-de-France s'est engagée dans la **révision de son schéma directeur en matière d'aménagement du territoire**, pour y intégrer une composante environnementale de premier plan (SDRIF-Environnemental).

Pour rompre avec les approches purement techniques, qui prévalent le plus souvent dans ce type de démarche, l'IPR et la Région Ile-de-France, ont souhaité **constituer un panel de 100 habitants représentatifs de la population régionale**, y compris des citoyens les plus éloignés de ce type de démarche participative.

Le panel de citoyens a été réuni sur 3 journées pour :

- Explorer des problématiques thématiques, parmi lesquelles se déplacer en IdF en 2040, habiter l'IdF et investir son quartier en 2040, bien vivre en IdF en 2040, de façon à recueillir la diversité des points de vue et réalités territoriales
- Echanger sur les contraintes environnementales présentées par des experts de l'IPR (zéro artificialisation nette, zéro émission nette, etc.) et les conditions à réunir pour faire évoluer les pratiques et modes de vie
- Réagir à des propositions concrètes à intégrer au SDRIF-E

Conception, animation, restitution des 3 journées ; accompagnement des experts et rédacteurs du SDRIF-E dans l'intégration de la matière citoyenne à leurs travaux et pratiques de techniciens ; communication auprès des citoyens des résultats et arbitrages



Activer les acteurs du massif autour des impacts du dérèglement climatique et accélérer le passage à l'action

Les territoires de montagne sont confrontés à un réchauffement climatique deux fois plus rapide qu'ailleurs. Combinés aux conséquences de la crise sanitaire, ces impacts sont de plus en plus visibles et préoccupants pour les acteurs économiques locaux et les habitants, qui y réagissent différemment.

L'Agence des Pyrénées, qui accompagne des projets de développement locaux, a souhaité **conduire une réflexion partenariale sur la façon d'accompagner des écosystèmes d'acteurs, dans le développement d'actions concrètes.** L'objectif : penser une économie au service de la montagne et de ceux qui y vivent, redonner de la force aux filières traditionnelles (laine, pastoralisme, thermalisme...), faire des stations de ski des agents de développement des territoires...



Animation d'une résidence de 2 jours à Saint-Gaudens, avec des acteurs locaux, pour échanger sur les impacts du changement climatique sur l'économie de montagne et imaginer des formats d'accompagnement des écosystèmes sur le terrain

Co-construire la stratégie de résilience du territoire,
avec les acteurs qui vivent et font la ville

La Ville de Paris a souhaité renouveler sa **stratégie de résilience du territoire, notamment sous les effets du changement climatique**, ce qui a nécessité de travailler sur des approches concrètes pour :

- outiller la Ville et ses agents pour **coconstruire la fabrique de la ville résiliente** avec les acteurs privés et publics du territoire, les élus et les citoyens, sur des problématiques concrètes : faire face aux ruptures d’approvisionnement alimentaire, développer des modèles économiques sobres et résilients, adapter les usages des toits de Paris aux enjeux bioclimatiques, s’appuyer sur les réseaux formels et informels de solidarités de proximité en cas de crise...
- développer une **posture collaborative du « savoir-résoudre »** à l’échelle de l’écosystème de la Ville, pour accroître la réactivité et les capacités d’adaptation du territoire, puis les incarner dans des solutions

Cadrage et conception des ateliers de l’événement de lancement de la refonte de la Stratégie, avec plus de 200 participants ; appui méthodologique à la co-construction de la stratégie : formalisation d’une démarche et d’un guide « méthodes et boîte à outils » pour que les acteurs se saisissent, en autonomie, de problématiques complexes pour les traduire en solutions et projets concrets et systémiques
Développement d’une approche sensible, permettant d’incarner les sujets dans des problèmes réels et de prendre en compte la dimension émotionnelle suscitée pour les participants par les risques soulevés
Formation des acteurs grâce à des sessions de montée en compétences et « compagnonnage »



BANQUE DES TERRITOIRES

Accompagner les démonstrateurs de la ville durable, dans des territoires urbains, périurbains et ruraux

Concevoir et expérimenter un format de journée de lancement des 39 lauréats (voir [ici](#)), dont des villes de moins de 1000 habitants, des territoires périurbains et ruraux, des quartiers prioritaires, de façon à :

- **Mieux comprendre les opérations d'aménagement proposées par le territoire** (ex : reconversion de friches, autopromotion dans le périurbain, rénovation énergétique et paysagère d'ensembles de copropriétés dégradées, logistique de chantiers, revitalisation de quartiers et cœurs de ville, réemploi de matériaux, habitat participatif...), avec les collectivités, aménageurs et partenaires des projets
- **Qualifier les axes d'innovation et leurs modalités d'incubation et réplication à d'autres territoires français** : modèles économiques, modalités de participation citoyenne, faisabilité technique...
- **Soutenir une logique de mise en réseau des différents territoires et équipes**, centrée sur l'échange de pratiques et de solutions opérationnelles



Soutenir la démarche d'innovation du Groupe par l'animation de hackathons sur « les modes de produire et d'habiter la ville de demain »

Conception et animation de 6 « Hackathons des territoires » sur la ville durable : habitat multigénérationnel, adaptation au réchauffement climatique, habitat pour les jeunes...

- Accompagnement à la structuration de la dynamique d'ensemble
- Problématisation des sujets de chaque direction régionale, pour identifier ses enjeux propres en matière d'habitat de demain
- Conception et facilitation des ateliers
- Formalisation et analyse des résultats, pour opérationnaliser les projets proposés, à expérimenter dans les mois à venir, avec les écosystèmes territoriaux
- Animation de la dynamique innovation à l'échelle de CDC Habitat

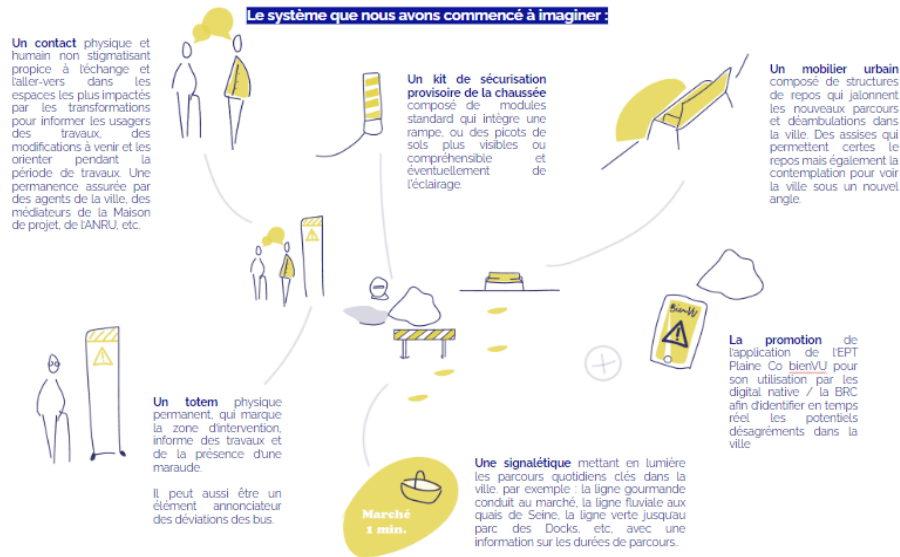
Dont un hackathon à Bordeaux sur l'adaptation au changement climatique du logement **en présence du maire de Bordeaux Pierre Hurmic.**



DÉPARTEMENT DE LA SEINE SAINT-DENIS

Concevoir et expérimenter avec les usagers des solutions d'aménagement inclusif, dans un quartier en rénovation urbaine

La zone de travaux



Co-construire et expérimenter dans l'espace public, des solutions tangibles et innovantes, pour **adapter le QPV du Vieux Saint-Ouen aux personnes âgées et en situation de handicap** ; faire émerger **des modèles reproductibles**, pour mieux intégrer les **problématiques du vieillissement aux projets d'aménagement**, y compris dans d'autres territoires

- **Adapter la ville en travaux** – travail autour de la signalétique au sol, des assises et des façons de limiter la perte de repères dans l'espace, les dangers et nuisances
- **Faire des espaces interstitiels des pieds d'immeuble, des espaces de lien social, notamment intergénérationnel** – travail autour de l'animation et d'un dispositif itinérant de type cyclopusse
- **Mobiliser autour de l'alimentation** – tiers-lieux dans la halle alimentaire du marché du Landy

Immersion sur des sites clés du territoire et entretiens ethnographiques avec des habitants du quartier ; animation d'atelier de co-design de solutions ; prototypage et expérimentation des solutions techniques et organisationnelles proposées ; recommandation pour déployer les solutions dans d'autres quartiers

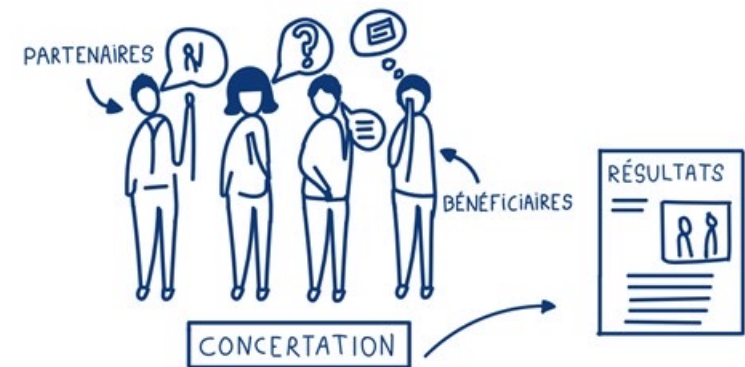
OFFICE FRANÇAIS DE LA BIODIVERSITÉ

Mobiliser la société, en particulier agriculteurs, élus et citoyens, en faveur de la biodiversité



Face à l'érosion sans précédent de la biodiversité, définir une stratégie pour mobiliser l'ensemble de la société (élus, citoyens, territoires, agriculteurs, entreprises, associations...), **de façon à ce que la biodiversité pèse davantage** – et de façon centrale- **dans les choix et actions** à toutes les échelles

Décliner des actions et dispositifs concrets pour favoriser la prise de conscience (en dépassant la stricte production de connaissance scientifique chère à l'établissement pour explorer des leviers plus sensibles) **et le passage à l'action** (sur le terrain, mais également auprès de ceux qui prennent des décisions nationales, en réinterrogeant l'efficacité des dispositifs existants - ecophytos, territoires engagés pour la nature, aires éducatives, ABC, etc.)



Animation d'ateliers collaboratifs en interne OFB

Ecoute de chercheurs, notamment dans le cadre d'Agir pour le Vivant

Formalisation de la stratégie et sécurisation de la déclinaison opérationnelle

ANCT / VILLE DE CHAMBÉRY

Diagnostiquer la culture locale d'engagement citoyen et co-construire un plan d'actions Territoires d'engagement



AGENCE
NATIONALE
DE LA COHÉSION
DES TERRITOIRES

Engager une démarche territoriale, pour développer, sur le terrain, une culture et des actions concrètes d'engagement citoyen, via le Programme ANCT

- **Détection**, à partir d'immersion et entretiens terrain, des **forces et fragilités du territoire en matière d'engagement citoyen, des marqueurs culturels, du vécu** des élus, agents, associations et citoyens
- Identification collective de solutions concrètes, via des ateliers de co-design, pour **passer de l'intention de développer plus d'engagement citoyen à une capacité collective de passage à l'action**, qui tient compte de la réalité et des contraintes du territoire et évite la dispersion et l'épuisement – en particulier sur les modalités d'associations des partenaires et usagers sur les **projets d'aménagement** caractérisés par des rapports souvent tendus avec des citoyens non représentatifs du tissu local
- **Déclinaison d'un plan d'actions**, centré autour de choix clairs pour recentrer l'énergie, expérimenter par le terrain et apprendre collectivement sur plusieurs années

Nicolas, 38 ans

Chargé de projet au sein de la Direction urbanisme

A



Nicolas vient d'apprendre qu'une **démarche de concertation des habitants** allait être organisée, dans le cadre du projet de réaménagement d'un espace public, sur lequel il travaille. L'idée est de recueillir l'avis des usagers sur les aménagements prévus et de projeter de nouveaux usages.

Nicolas est chargé de s'assurer que la concertation se passe dans les **meilleures conditions** et que les résultats nourrissent le projet au bon niveau.

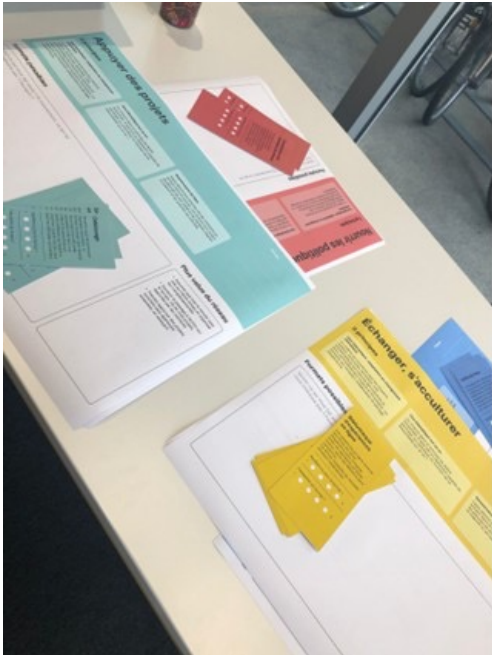
Délais environ 2 mois	Cibles : les habitants du quartier dans leur diversité, y compris les plus réticents au projet et aux travaux	Formats : à imaginer, au-delà des « traditionnelles » réunions publiques
Exemples de projets similaires à Chambéry : réaménagement des espaces publics du boulevard du théâtre, concertation avenue des ducs ou de la Boisse, Rubanox , réunions d'information sur le PLUH.		

Nicolas est **plutôt enthousiaste** à l'idée de se lancer, même s'il n'a **jamais organisé** de concertation auparavant et que 2 mois, ça lui semble très (très !) court. Il se demande **qui il va pouvoir mobiliser** pour l'aider à préparer et animer tout ça.

Il appréhende en particulier **les opposants au projet** qui se sont déjà manifestés à plusieurs reprises auprès de la mairie de quartier. **Quel cadre et quels formats de concertation proposer ? Au-delà, comment répondre aux sollicitations fréquentes et spontanées des habitants qui font part de leurs inquiétudes ?**

SGAR - RÉGION OCCITANIE - RÉSEAU D'INNOVATION OASIS

Renouveler le réseau d'innovation publique occitan, en en faisant un outil au service de l'atténuation des impacts du changement climatique



Redynamiser le réseau régional d'innovateurs publics après la pandémie, en en faisant un espace de prise de conscience, de « répit » (face à l'éco-anxiété qui concerne les innovateurs) et de passage à l'action, au regard de l'urgence climatique.

Donner les moyens aux territoires **d'échanger entre eux et de se saisir ensemble de projets concrets** (ex : transition économique et écologique de montagne, particulièrement vulnérables face au changement climatique ; freins comportementaux au co-voiturage ; budget vert...), pour **expérimenter des solutions** qui pourraient être déployées ailleurs.

Phase d'écoute et diagnostic sur l'état du réseau et sur les attentes des membres
Identification de projets à appuyer pour expérimenter de nouvelles façons de « faire réseau » à partir de cas d'usage concrets
Modélisation de l'offre de service du réseau

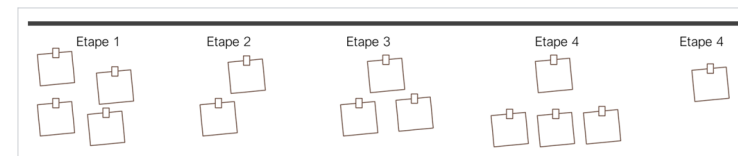
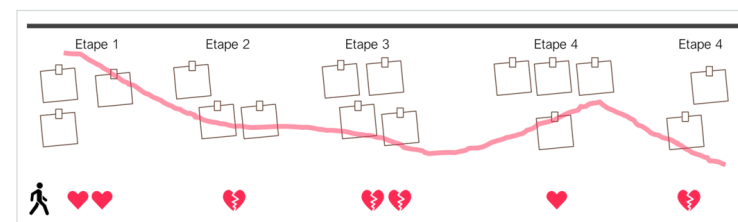
METROPOLE EUROPEENNE DE LILLE

Construire un cadre partenarial pour évaluer collectivement et adapter au fil de l'eau la politique de la ville de la MEL



Evaluer le Contrat de Ville et le programme de Renouvellement urbain de la MEL
Embarquer l'ensemble des parties prenantes associées à la démarche tout au long de celle-ci
Ajuster la politique de la ville aux besoins et retours des usagers
Diversifier les approches entre évaluateurs, sociologues, facilitateurs, designer et communicants

- **Stratégie de mobilisation** des parties prenantes dans la démarche de façon pérenne
- **Modélisation des parcours usagers**, l'offre mobilisable à chaque étape et les points de rupture sur le parcours, de façon à améliorer sa lisibilité, combler les manques, faire évoluer l'existant lorsque cela est nécessaire. Un premier cas d'usage : le décrochage des jeunes entre 2 et 29 ans.
- **Aller vers les usagers**, dans les quartiers prioritaires de la ville, pour entendre la voix du terrain et intégrer ces éléments qualitatifs à l'évaluation
- **Co-design de solutions** pour améliorer les effets des dispositifs et la réponse aux besoins émergés du terrain
- **Animation de sessions d'intelligence collective** associant des institutionnels locaux, les opérateurs et associations au contact des habitants des quartiers prioritaires
- **Dimensionnement et l'étude d'impacts** des solutions, de façon à en sécuriser la mise en œuvre.



EST ENSEMBLE



Incuber, accélérer et sécuriser des projets innovants de coopération territoriale, autour de l'économie circulaire

1. Concrétiser deux projets multi-partenariaux :

- *Mobilab*, occupation éphémère de friches, pour préfigurer de nouveaux espaces et usages en matière de réemploi de matériaux de déconstruction
- *Lab3S*, laboratoire d'agriculture urbaine et alimentation durable

Coaching entrepreneurial des équipes

Mobilisation des acteurs privés de terrain et des acteurs institutionnels (collectivités, associations, start-ups, centres de recherche, opérateurs et financeurs publics)

Modélisation de l'activité, du modèle économique et financier, du cadre de gouvernance participative, des structures juridiques (SCIC)

Développement d'un cadre de travail efficace, adapté à la diversité des acteurs et à la culture locale

2. Imaginer une structure pérenne d'incubation de projets territoriaux de coopération, sur des causes communes prioritaires pour le territoire



MINISTÈRE DE LA TRANSITION ÉCOLOGIQUE

Animer le Réseau National des Aménageurs, notamment sur les problématiques d'aménagement participatif

Favoriser l'échange de pratiques et de retours d'expériences

entre aménageurs publics et privés, sur l'ensemble du territoire français, y compris les territoires périurbains et ruraux :

- **programmation du réseau**, à partir des préoccupations opérationnelles des aménageurs et des tendances
- **alimentation du réseau** sur des réflexions prospectives, sur l'évolution du métiers, les pratiques d'aménagement, l'innovation urbaine
- **réalisation d'études thématiques** sur des sujets d'actualités, comme l'objectif de zéro artificialisation nette, les freins et leviers à l'innovation en aménagement, les dynamiques participatives incluant des citoyens



BANQUE DES TERRITOIRES

Co-designer Le Futur Lab' Des territoires, espace de coopération et innovation ouverte

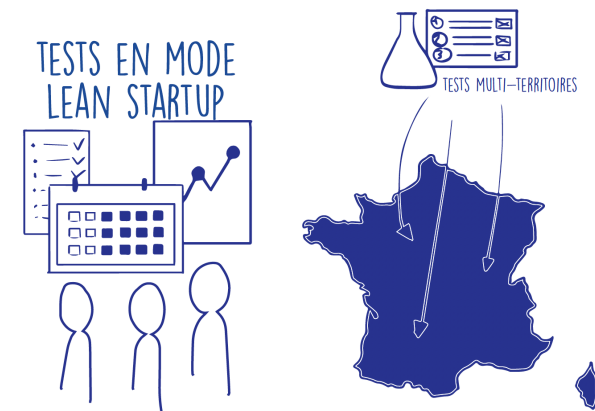
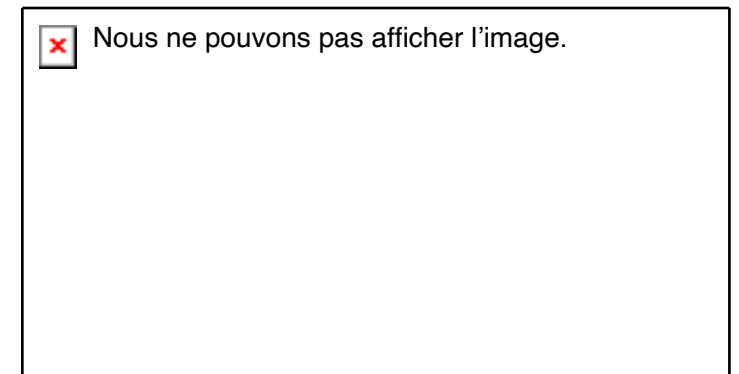


BANQUE des
TERRITOIRES
GROUPE CAISSE DES DÉPÔTS

Concevoir, tester et déployer le lab' des territoires, pour faciliter la rencontre entre des acteurs locaux (collectivités, bailleurs) et des offreurs de solutions digitales susceptibles d'accélérer leurs projets

- **Activation d'écosystèmes territoriaux** et de communautés d'offreurs
- **Développement d'espaces de coopération** virtuels (plateforme) et physiques itinérants
- **Expérimentation de services innovants** et nouvelles offres dans des territoires pilotes
- **Affirmation du positionnement** de la Banque des Territoires sur des dynamiques d'innovation collaborative et d'animation d'écosystèmes territoriaux


*Design participatif du concept du Lab' et de ses briques de services
avec les futurs usagers et partenaires
Maquettage et tests utilisateurs
Modélisation économique, stratégie de mobilisation communautaire
Appui au lancement opérationnel de la première saison*



VILLE DE NANTES

Co-designer le dispositif de budget coopératif de Nantes, avec la collectivité, ses partenaires et ses bénéficiaires

En partenariat avec Cityzens Factory

 Nous ne pouvons pas afficher l'image.

La Ville de Nantes a souhaité lancer une **nouvelle démarche de budget coopératif d'un million d'euros**. L'objectif : dépasser la logique des plateformes de vote en ligne pour allouer le budget, **au profit d'une approche plus engageante dans laquelle des citoyens peuvent déposer des projets et allouer en autonomie des enveloppes budgétaires**.

La démarche proposée a permis de **co-designer les formats et fonctionnements** de cette démarche singulière de budget participatif, mais également de **faire émerger une véritable communauté territoriale**, autour d'un dispositif propre à renouveler la démocratie locale.

Conception et animation d'un atelier de design participatif avec une centaine de parties prenantes pour imaginer de façon très concrète le fonctionnement du dispositif et les conditions à réunir pour maintenir un bon niveau de mobilisation sur la durée, y compris des publics les plus éloignés ; formation de co-animateurs de la Ville ; formalisation du dispositif et des parcours illustrés, engageant les différents acteurs

LES RÈGLES DU JEU & LE FONCTIONNEMENT
Comités d'animation et gouvernance

 **Un comité d'animation, c'est quoi ?**

Qui le compose ?
Un comité d'animation est un collectif de citoyens organisé à l'échelle d'un quartier et composé de 80% d'habitants et de 20% de représentants associatifs accompagné d'un élu de quartier. Pour sa composition, les exigences de parité et de représentativité des micro-quartiers sont également prises en compte.



Quel est son rôle ?
Accueillir les habitants ayant une idée pour le quartier, vérifier l'éligibilité du projet et définir du niveau de soutien.

Combien et où sont-ils ?
Il existe 11 comités d'animation, un pour chaque quartier nantais.

Quel engagement ?
Le comité d'animation est ouvert à tout citoyen souhaitant s'engager dans son quartier. La durée d'implication est d'un an minimum et de 3 ans maximum. Cela représente une participation d'environ 7 réunions par an. Ce comité est renouvelé d'un tiers tous les ans. Durant cette mission, les membres sont accompagnés par la Ville (formation, échanges entre membres, etc.).

Comment décide-t-il des projets soutenus ?
Le comité d'animation auditionne les porteurs de projets puis délibère et décide par consensus de l'aide à apporter, grâce à une grille de critères objectifs. Pour pouvoir prendre une décision, un quorum est minimum requis.

7



CAISSE DES DÉPÔTS ET CONSIGNATIONS

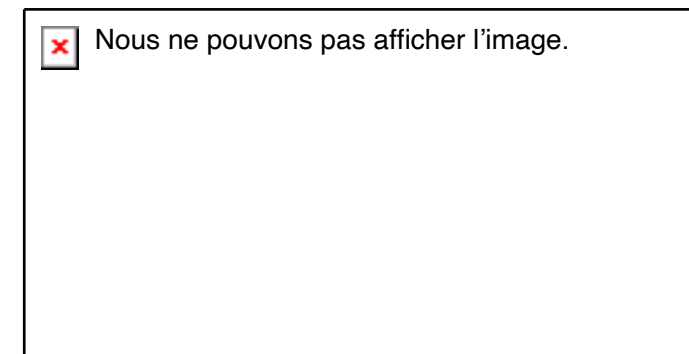
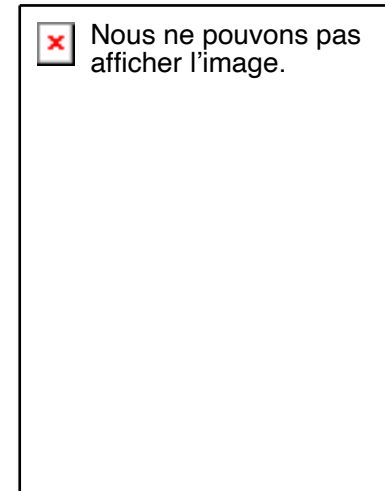
Concevoir un service innovant pour favoriser l'accès des collectivités à des démarches de concertation citoyenne



Développer un nouveau service (devenu [Territoires en commun](#)) **pour soutenir les démarches de relations citoyennes**, en particulier portées par les petites et moyennes collectivités locales,

- **Création d'une communauté réunissant des collectivités**, pour échanger des pratiques et des repères autour des démarches de relations citoyennes, puis passer à l'action (communauté de pairs opérationnels qui souhaitent échanger sur des expériences réelles)
- **Maquettage d'une plateforme digitale** pour outiller la communauté, avec des ressources

Ecoute empathique de collectivités territoriales pour mieux comprendre leur rapport aux démarches qui mobilisent des citoyens ; animation de séminaires de design participatif de solutions pour intensifier le recours des collectivités aux démarches les plus adaptées en fonction de leurs besoins ; modélisation économique du service ; prototypage (maquette cliquable) et tests utilisateurs ; promotion du service par une vidéo de motion-design



CLERMONT AUVERGNE MÉTROPOLE


Renouveler la mobilisation et la concertation des acteurs locaux autour de l'habitat (PLH)

 Nous ne pouvons pas afficher l'image.

Mobiliser une diversité d'acteurs publics et privés sur les problématiques d'habitat, tant sur le parc privé que sur le parc social, existant ou à venir, dans le cadre de l'élaboration du Programme Local d'Habitat (PLH), pour :


- **se donner des caps communs**, cohérents avec la réalité opérationnelle et les problématiques rencontrées sur le terrain
- **ouvrir le cercle** des acteurs traditionnellement consultés et enrichir la vision
- **fédérer les acteurs du territoire autour d'actions concrètes** qu'ils auront la charge de porter sur la durée
- **préfigurer et expérimenter de nouveaux modes de coopération** à l'échelle du territoire, dans des cadres de gouvernance et de travail renouvelés et accompagner la Métropole dans son rôle d'animateur d'écosystème sur la politique habitat

Cartographie des acteurs à mobiliser, écoute d'un échantillon d'acteurs sur leurs attentes en matière de mobilisation et contribution, définition de la stratégie de mobilisation des parties prenantes et construction d'un schéma cible de gouvernance et de travail, appui à la préparation et à l'animation des temps collectifs, en présentiel et en distanciel

 Nous ne pouvons pas afficher l'image.

ADEME ET PLAN BÂTIMENT DURABLE

Refondre un dispositif d'expérimentation pour inciter les citoyens à s'engager dans des projets de rénovation énergétique


 Nous ne pouvons pas afficher l'image.

Définir les orientations stratégiques et le dimensionnement opérationnel du dispositif des

Expérenos. Objectif : expérimenter des solutions concrètes orientées « évolution des comportements sur le terrain », pour donner envie aux ménages de s'engager dans des travaux de rénovation énergétique et simplifier la vie de ceux qui se lancent.


- **Renforcer ce dispositif agile centré sur les usagers** (ménages, petit tertiaire privé), pour accélérer le passage de l'idée au projet et expérimenter, puis faire passer à l'échelle, des solutions qui jouent sur les comportements, la mise en relation entre acteurs (prescripteurs et opérateurs de la rénovation), le recours à une offre plus lisible et mieux coordonnée
- **Ouvrir le dispositif** pour mieux tirer parti de l'intelligence collective et l'articuler avec les écosystèmes et réseaux locaux

Analyse de l'environnement (écoute de parties prenantes, benchmark international sur les nudges verts et marketing de la transition écologique), modélisation de scénarios de positionnement stratégique et dimensionnement du dispositif sur les plans opérationnels et financiers, animation d'un atelier collaboratif avec les 200 signataires de la charte FAIRE (professionnels engagées pour la rénovation énergétique)

 Nous ne pouvons pas afficher l'image.

LA POSTE


Faire émerger une nouvelle offre de services à destination des entreprises pour contribuer à leur développement dans les territoires


 Nous ne pouvons pas afficher l'image


Faire émerger de nouveaux services à destination des entreprises, en relais de son offre traditionnelle, en s'appuyant sur :

- l'ADN et l'histoire de La poste et de ses relations aux usagers pour revisiter sa place au cœur des territoires, au cœur « du village entreprise »
- un panel de 30 managers pour faire émerger des offres désirables et viables s'appuyant sur l'implantation des entreprises dans les territoires et dans les écosystèmes qui les composent
- la modalisation fine des services proposés et des modèles économiques associés

Analyse ethnographique, user research, conceptualisation de nouveaux services, maquettage et modalisation économique

 Nous ne pouvons pas afficher l'image.

 Nous ne pouvons pas afficher l'image.

 Nous ne pouvons pas afficher l'image.


RÉGION ILE-DE-FRANCE

Expérimenter et déployer les réseaux territoriaux de développement économique #LEADER

 Nous ne pouvons pas afficher l'image.

Améliorer la lisibilité et la qualité des offres d'appui et de services aux entreprises du territoire, à l'échelle de chaque bassin d'emploi en développant :

- **des réseaux d'acteurs**, professionnels de l'accompagnement des entreprises (collectivités, chambres consulaires, agences de l'Etat, opérateurs privés), pour renforcer la coordination et la confiance
- **des parcours d'offres d'appui intégrés**, orientés usagers
- **des outils digitaux** pour faciliter les échanges entre acteurs, l'expression des besoins et l'identification des réponses les plus adaptées

 Nous ne pouvons pas afficher l'image.

Diagnostic des spécificités territoriales et du niveau de coopération entre acteurs, modélisation de l'écosystème d'acteurs et de leurs offres, design participatif du réseau adapté à la culture locale (format, composition, problématiques prioritaires, outils), montée en compétences des animateurs locaux

BORDEAUX MÉTROPOLE

Mettre en réseau, refondre et améliorer la lisibilité de l'offre du territoire à destination des entreprises

 Nous ne pouvons pas afficher l'image.

Mieux valoriser les ressources du territoire en matière d'accueil et accompagnement des entreprises et entrepreneurs, pour attirer des entreprises sur le territoire et pour continuer à développer celles qui sont déjà implantées

- **Mise en visibilité de l'offre d'accompagnement et financement**, via une cartographie participative diffusée auprès des entreprises
- **Développement d'un réseau opérationnel des développeurs économiques du territoire**, pour mieux partager l'information, favoriser l'interconnaissance et la confiance, soutenir une logique d'articulation d'offres

Ecoute empathique d'entreprises et professionnels de l'accompagnement ; animation de séminaires de design participatif de solutions pour mieux coordonner et valoriser l'offre du territoire et mieux répondre aux besoins des usagers ; maquettage des solutions

 Nous ne pouvons pas afficher l'image.

GRAND-PARIS SUD-EST AVENIR

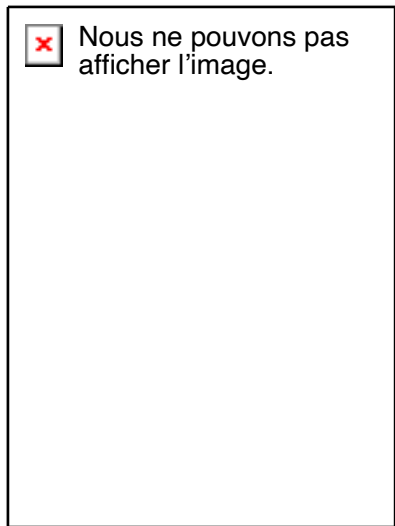
Construire la stratégie économique du territoire par l'intelligence collective



Construire un projet de développement économique fédérateurs et porteur de priorité,

avec les partenaires institutionnels et privés de la collectivité et les bénéficiaires des mesures et dispositifs déployés (des porteurs d'activité ou entreprises déjà installées sur le territoire ou susceptibles de s'y implanter)

- **Changer de regard sur le territoire** en identifiant collectivement les forces du territoire
- **Explorer les potentiels de développement économique** du territoire et des projets structurants portés ou envisagés par chacune des structures dans une logique partenariales (au sein du territoire et avec d'autres territoires franciliens)
- **Définir les marqueurs de l'identité** du territoire et des pans à valoriser à l'extérieur
- **Se fédérer autour d'une feuille de route partenariale**



Analyse du territoire et de ses dynamiques, stratégie de mobilisation des parties prenantes, animation de 3 ateliers d'intelligence collective mobilisant une soixantaine de personnes, synthèse des travaux et alimentation de la stratégie de développement économique, préconisations en matière de positionnement de la collectivité en animation de l'écosystème local

CAP DIGITAL

Définir le positionnement et l'offre de services de l'accélérateur de projets innovants EdFab, avec l'écosystème pédagogique francilien

Nous ne
pouvons pas
afficher
l'image.

Mobiliser l'écosystème éducatif, de la formation initiale et continue

(Région IdF, Groupe CDC, Canopé, grandes entreprises, Universités d'entreprises, PME innovantes, start-ups, OPCA, organismes de formations, chercheurs, enseignants, etc.) pour :

- **Concevoir le futur lieu d'expérimentation** dédié à l'accélération de projets innovants dans le champ de l'e-education et de la e-formation
- **Préciser, avec ses parties prenantes, les missions, le positionnement, l'offre de services, les modalités de gouvernance et l'organisation cibles**

Réalisation d'un diagnostic et benchmark pour alimenter la réflexion, animation de Stratcamps sur chacune des problématiques, formalisation de scénarios et aide à la décision



SGMAP (aujourd'hui DITP – transformation publique)

Concevoir et expérimenter des dispositifs publics innovants dans des territoires pilotes



SGMAP

Accompagner les équipes des Ministères engagées, dans le design participatif de services publics et la conduite de recherches-action orientées usagers comprenant l'analyse sociologique de l'environnement, la conception, le maquettage et l'expérimentation de dispositifs innovants sur des territoires pilotes, en lien étroit avec les usagers et les équipes en charge d'opérer ces services sur le terrain, l'appui au développement agiles des services

 Nous ne pouvons pas afficher l'image.

Créer la start-up d'état « mes-aides.Gouv.Fr »

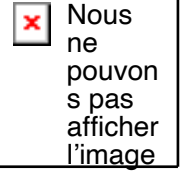
Développement d'un simulateur permettant aux usagers, aux travailleurs sociaux et aux organismes du secteur de connaître l'éligibilité à d'une personne à ses droits ainsi qu'une estimation du montant associé

Développer les usages du numérique à des fins pédagogiques dans les collèges

Recherche-action conduite dans 2 collèges pilotages, analyse socio-dynamique de la communauté des enseignants dans leur rapport au numérique, design participatif de solutions

Refondre le dispositif de demande de compensation du handicap auprès des MDPH

Refonte du formulaire pour passer d'une logique de demande d'aide à une logique d'expression du projet de vie, optimisation du processus d'accueil des personnes et de traitement de leur dossier avec les personnels impliqués



Soutenir un programme d'envergure sur la thématique de l'aide aux aidants

– toute personne qui apporte régulièrement et bénévolement son aide à un proche malade, en situation de handicap ou de dépendance, par :

- **la mobilisation d'une communauté** d'une centaine de personnes (aidants, entreprises, partenaires, représentants de l'action sociale)
- l'animation de temps d'écoute et de séquences de créativité pour **concevoir des solutions innovantes et désirables** pour optimiser le parcours de vie des aidants
- **le développement agile des solutions prioritaires** (ex : le bus des aidants pour aller à la rencontre des aidants dans les territoires, ma boussole, plateforme digitale permettant de faciliter l'accès des aidants à leurs droits)

Ecoute empathique et immersion auprès d'aidants et de professionnels du secteur, animation de l'ensemble de la démarche de design participatif, maquettage des services, community management, appui au développement agile, expérimentation dans 2 territoires pilotes

Envie de s'engager à nos côtés ?



Anne-Cécile Rouchette

acrouchette@opencommunities-consulting.fr

+33 6 14 24 86 15